

Guide Starlink Mini Installation & Assistance

Cette page vous aide à installer rapidement votre Starlink Mini, résoudre les problèmes courants, et suivre vos terminaux via GSMS (localisation en temps réel, consommation data et historique mensuel).

Démarrage – Kit Valise + Batterie (≈ 3 minutes)

Chaque valise est assignée à un terminal. Suivez les étapes ci-dessous dans l'ordre.



Contenu du kit Antenne, câbles, support, adaptateur, batterie.



Valise ouverte Vérifiez les accessoires + commencez la charge batterie.

1) Ouvrir la valise & charger la batterie

- Ouvrez la valise de l'antenne assignée (ID sur l'étiquette).
- Commencez la charge de la batterie jusqu'à charge complète.
- Vous pouvez inspecter tout l'équipement (câbles / accessoires) à la réception.

2) Installer l'antenne à l'extérieur

- Placez l'antenne dehors dans un endroit avec une vue dégagée vers le ciel.
- Allumez la batterie.
- Option : vous pouvez laisser le câble d'alimentation branché sur la batterie si vous le souhaitez.

✓ Connexion établie Connectez-vous ensuite à [GSMS](#) pour vérifier la localisation et suivre la consommation data du terminal.



Valise assignée ID terminal sur l'étiquette.

3) Connexion Wi-Fi (nom + mot de passe assignés)

- À ce stade, le Wi-Fi est disponible.
- Nom du réseau (SSID) = nom du terminal assigné (ex : OPMO001).
- Mot de passe = assigné par unité (ex : STLnK@001).
- Connectez vos équipements au Wi-Fi et commencez à utiliser Internet.

✓ Conseil

Notez le nom Wi-Fi +

mot de passe du terminal (ils peuvent être demandés par le support).

Utilisation quotidienne

Règles simples

- Gardez l'antenne stable et avec une vue dégagée vers le ciel.
- Évitez les obstacles : arbres, bâtiments, structures métalliques.
- Surveillez l'état dans GSMS (Online/Offline) en cas de doute.

Déplacement du kit

- Si possible : éteignez la batterie, déplacez le kit, puis rallumez.
- Attendez quelques minutes pour la stabilisation / acquisition.

Bonnes pratiques (réduire les interruptions)

- Vue dégagée = meilleures performances
- Protéger l'équipement selon l'environnement d'utilisation
- Sécuriser les câbles (éviter débranchement accidentel)
- Identifier chaque terminal avec son ID (correspond à GSMS)

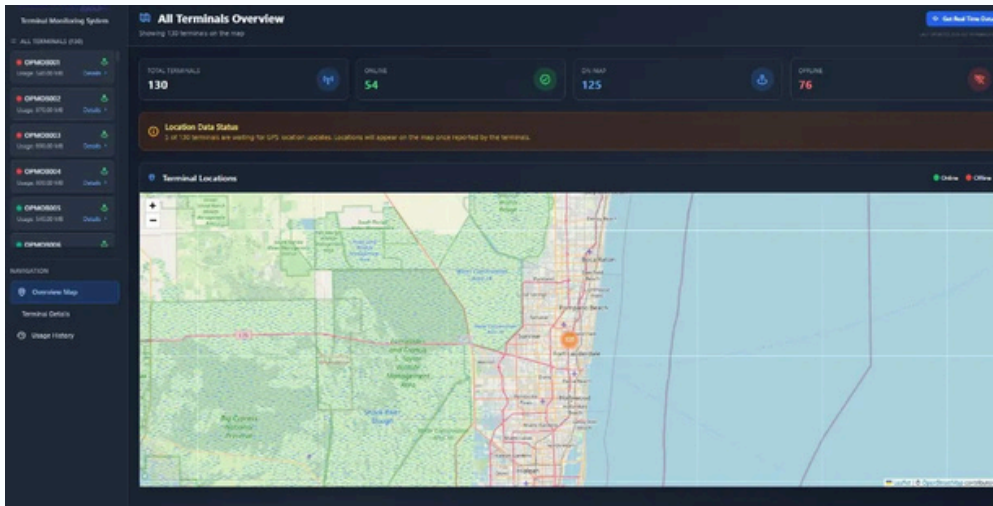
GSMS – Global Satellite Monitoring System



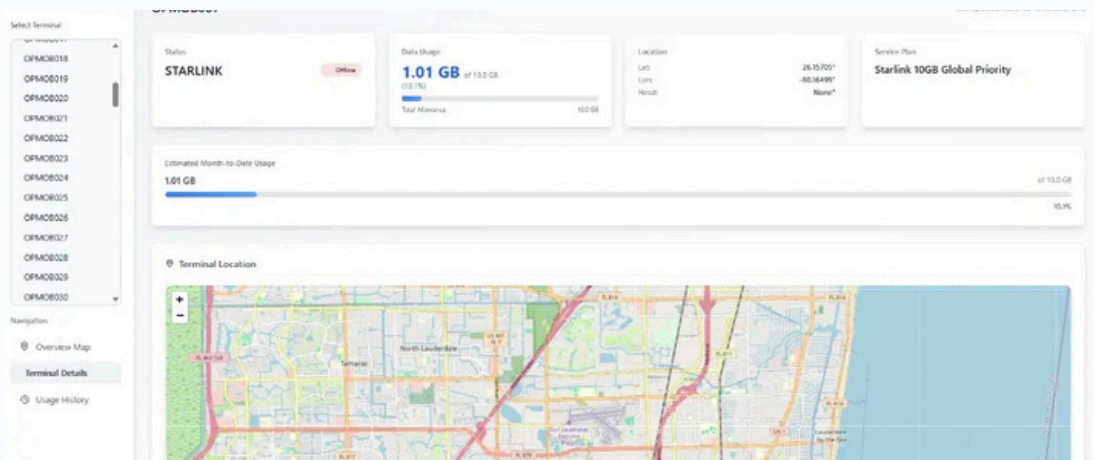
GSMS centralise la gestion de vos terminaux : **localisation temps réel**, état (Online/Offline), **consommation data** et **historique mensuel**.

- 📍 **Localisation en temps réel** Carte interactive et position du terminal.
- 📊 **Suivi de consommation** Usage, quota et alertes de contrôle.
- 📅 **Historique mensuel** Tendances + matrice + export CSV/Excel.

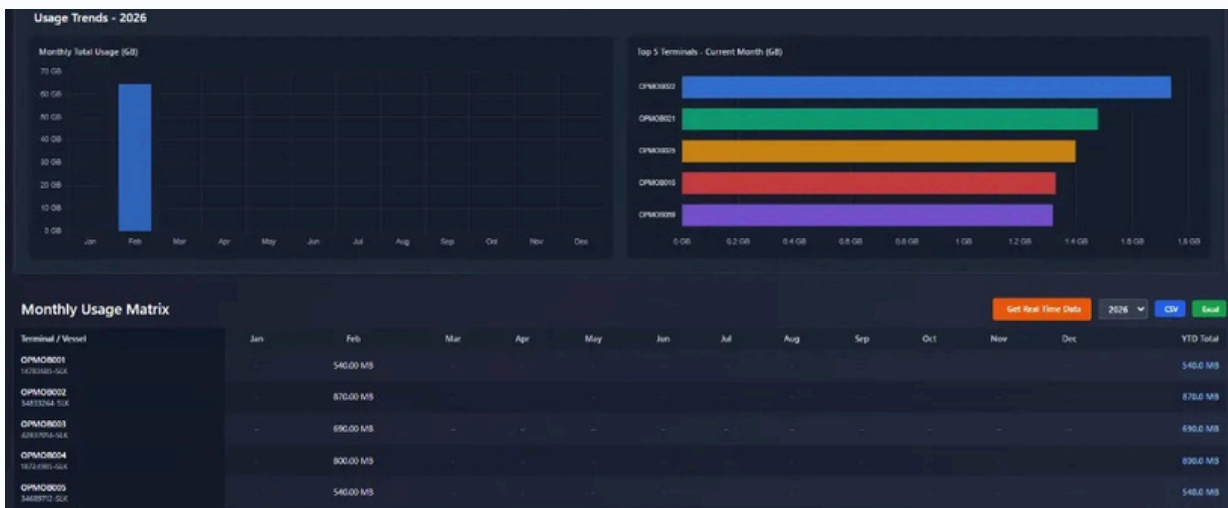
Vue d'ensemble – Terminaux & Carte Visualisez tous les terminaux, leurs statuts, et la présence sur la carte.



Détails terminal Statut, plan, localisation (lat/long) et consommation du mois.



Historique & rapports d'usage Graphiques, top terminaux, matrice mensuelle et exports.



✉ Restez connectés

Global Satellite

📞 Téléphone

+1-954-459-3000
+1-954-854-3389

✉ Email

support@globalsatellite.us
webcontact@globalsatellite.us

[Ouvrir GSMS](#)